

产品特性:

- ◆ 全球通用电压: 85~265VAC/100~375VDC
- ◆ 交直流两用(同一端子输入电压)
- ◆ 高效率, 高功率密度
- ◆ 具有输出短路保护功能
- ◆ 通过EN60950,UL60950认证
- ◆ 具有PCB,导轨式等多种安装方式
- ◆ 叁年质保期



CE RoHS

选型表

认证	型号	输出功率	标称输出电压及电流(Vo/Io)	效率(230VAC,%/Typ.)	最大容性负载(μF)
CE	CFAME3S3V3	2.3W	3.3V/700mA	63	8000
	CFAME3S05	3W	5V/600mA	72	6000
	CFAME3S09		9V/330m	74	700
	CFAME3S12		12V/250mA	76	700
	CFAME3S15		15V/ 200mA	76	700
	CFAME3S24		24V/125mA	78	68

注:尾缀(Z)为加装转接底座

输入特性

输入特性					
项目	工作条件	Min.	Typ.	Max.	单位
输入电压范围	交流输入	85	--	265	VAC
	直流输入	100	--	375	VDC
输入频率		47	--	63	Hz
输入电流	110VAC	--	65	--	mA
	230VAC	--	30	--	
冲击电流	110VAC	--	10	--	A
	230VAC	--	20	--	
外接保险管推荐值(接线式,导轨式封装已包含保险管)		保险丝必接, 推荐0.5A/250V慢断型			
热插拔		不支持			

输出特性

项目	工作条件	Min.	Typ.	Max.	单位
输出电压精度	3.3V输出	--	±3	--	%
	其他输出	--	±2	--	
线性调节率	满载	--	±0.5	--	

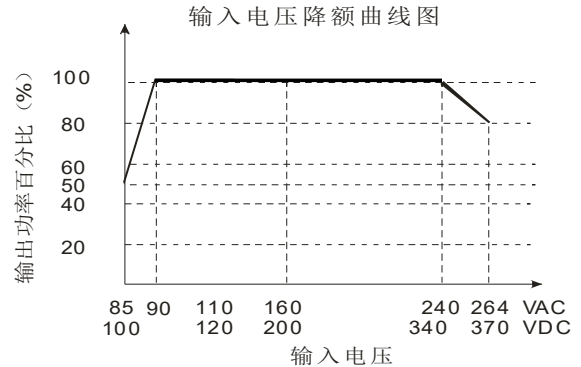
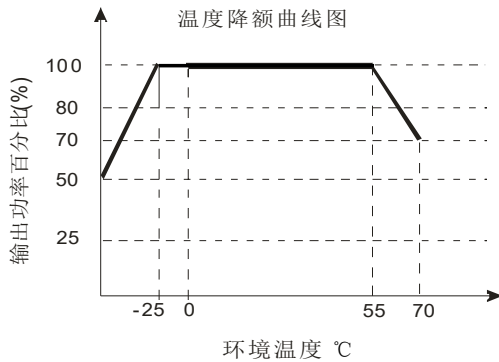
负载调节率	10%~100%负载	--	±1	--	
纹波/噪声*	20MHz带宽(峰-峰值)	--	30	60	mV
温度漂移系数		--	±0.02	--	%/℃
待机功耗		--	0.35	--	W
短路保护		打嗝式,可持续短路,自恢复			
掉电保持时间	230VAC输入	--	50	--	ms
注:*纹波和噪声的测试方法采用靠测法					

通用特性						
项目		工作条件	Min.	Typ.	Max.	单位
隔离电压	输入-输出	测试1分钟	3000	--	--	VAC
工作温度			-25	--	+55	℃
存储温度			-40	--	+105	
存储湿度			--	--	95	%RH
开关频率			--	100	--	kHz
功率降额		+55℃～+70℃	2.0	--	--	% /℃
		+0℃～-25℃	2.0	--	--	
安全标准			IEC60950/EN60950/UL60950			
安规认证			EN60950/UL60950			
安全等级			CLASS II			
平均无故障时间(MTBF)			MIL-HDBK-217F@25℃ > 300,000 h			

物理特性		
外壳材料		黑色阻燃耐热塑料(UL94-V0)
封装尺寸	卧式封装/导轨式封装	见外观尺寸图
重量	卧式封装/导轨式封装	21g/65g (Typ.)
冷却方式		自然空冷

EMC 特性		
EMI	传导骚扰	CISPR22/EN55022 CLASS A
		CISPR22/EN55022 CLASS B (推荐电路见图2)
	辐射骚扰	CISPR22/EN55022 CLASS A
		CISPR22/EN55022 CLASS B (推荐电路见图2)
EMS	静电放电	IEC/EN61000-4-2 ±6KV/8KV perf. Criteria B
	辐射抗扰度	IEC/EN61000-4-3 10V/m perf. Criteria A
	脉冲群抗扰度	IEC/EN61000-4-4 ±2KV (推荐电路见图2) perf. Criteria B
	浪涌抗扰度	IEC/EN61000-4-5 ±1KV/±2KV (推荐电路见图2) perf. Criteria B
	传导骚扰抗扰度	IEC/EN61000-4-6 10Vr.m.s perf. Criteria A
	工频磁场抗扰度	IEC/EN61000-4-8 10A/m perf. Criteria A
	电压暂降, 跌落和短时中断抗扰度	IEC/EN61000-4-11 0%-70% perf. Criteria B

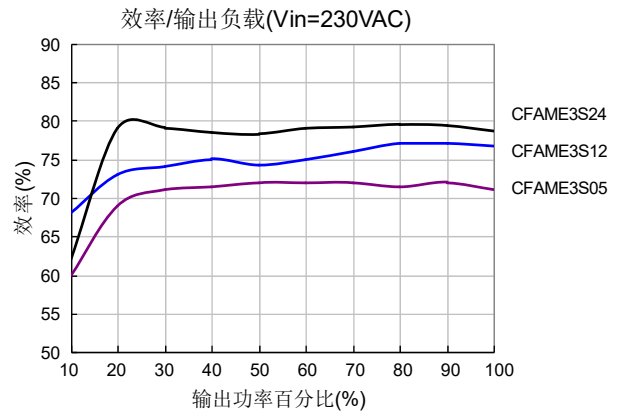
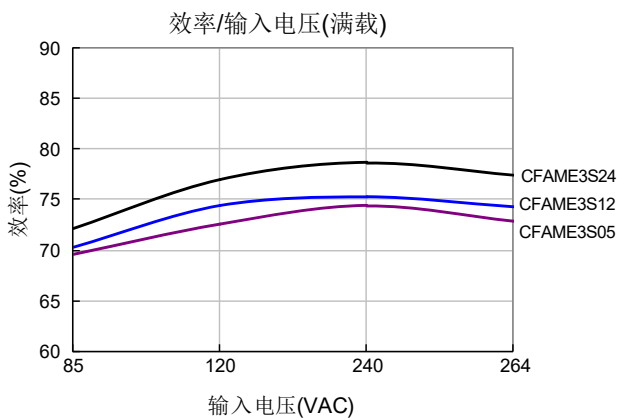
## 产品特性曲线



注:①对于输入电压为85~160VAC/240~265VAC/100~200VDC/340~375VDC  
需在温度降额的基础上进行输入电压降额;

②本产品适合在自然风冷却环境中使用,如在密闭环境中使用请咨询我司

85~110VAC/240~264VAC/100~120VDC/340~375VDC(其他系列),



## 设计参考

## 1. 典型应用电路

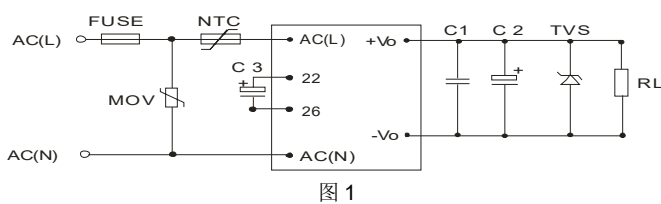


图 1

型号	C1(μF)	C2(μF)	C3	TVS 管
CFAME3S3V3	1	150	6.8μF/400V	SMBJ7.0A
CFAME3S05		150		SMBJ7.0A
CFAME3S09		120		SMBJ12A
CFAME3S12		120		SMBJ20A
CFAME3S15		120		SMBJ20A
CFAME3S24		68		SMBJ30A

注:

1.输出滤波电容C2和输入滤波电容C3为电解电容,建议使用高频低阻电解电容,容量和流过的电流请参考各厂商提供的技术规格;输出电容耐压降额系数大于80%;  
C1为陶瓷电容,去除高频噪声;TVS管在模块异常时保护后级电路,建议使用;推荐外接NTC热敏电阻,型号:10D-9;推荐外接MOV压敏电阻,型号:14D471K。

2. 22, 26脚为内部整流滤波电容引出脚,为更好的保护模块,引脚需外接一个电解电容C3,推荐C3用6.8μF/400V;带转接底座模块无外接电容引脚,工作电压在160VAC以下时需要降额,详见输入电压降额曲线图。

## 2. EMC解决方案——推荐电路

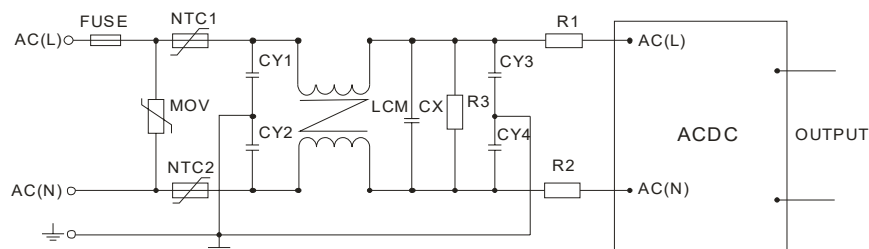
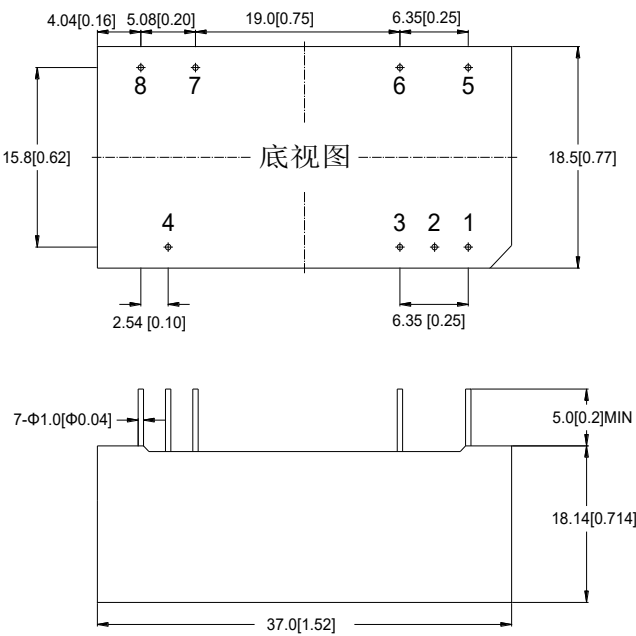


图 2

EMC解决方案推荐型号

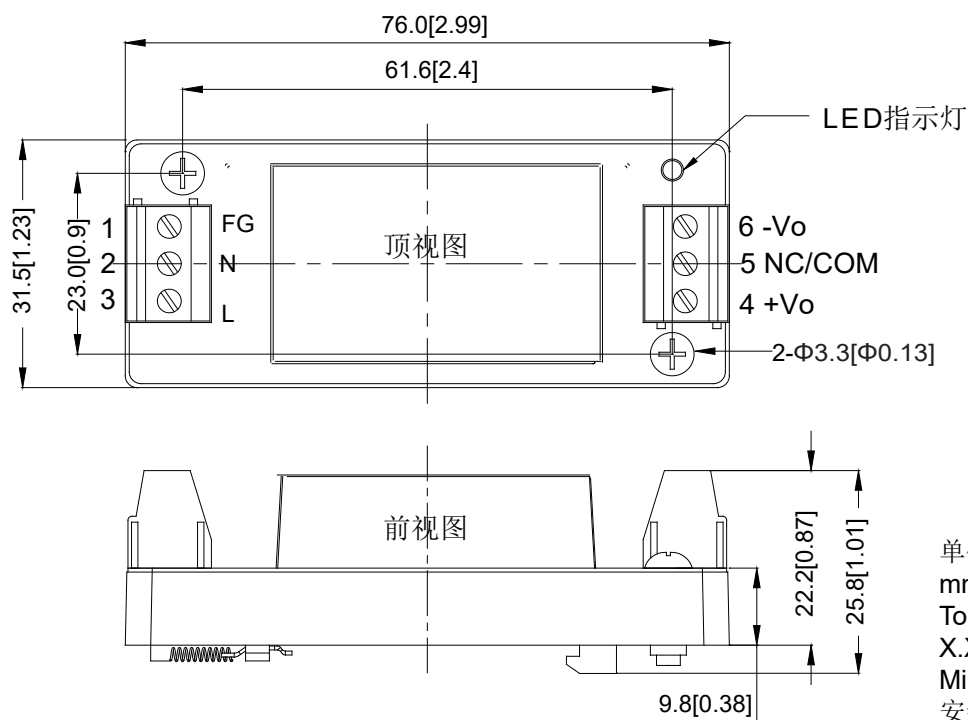
元件型号	推荐值
MVO	14D471K
NTC1/NTC2	5D-9
R1/R2	24Ω/3W
R3	1MΩ/2W
CY1/CY2/CY3/CY4	1000PF/400VAC
CX	0.22μF/275VAC
LCM	10-30mH
CY	Y电容, 建议1000pF/400VAC, 建议外接, 以满足更高的EMC需求;
FUSE	0.5A/250V, 慢熔断, 必接

封装尺寸及管脚定义图:



管 脚	1	2	3	4	5	6	7	8
单路	+Vo	NP	-Vo	FG	NC	NP	N	L
双路供地	+Vo1	COM	-Vo2	FG	NC	NP	N	L
双路隔离	+Vo1	NP	-Vo1	FG	+Vo2	-Vo2	N	L

带导轨尺寸:



注:尾缀(Z)为加装转接底座

单位:

mm [Inches]

Tolerances Inches:

X.XX=±0.02, X.XXX=±0.01

Millimeters: X.X=±0.5, X.XX=±0.25

安装孔拧紧力矩: Max 0.4N·m

注:

1. 若产品不在要求负载范围内工作, 则不能保证产品性能均符合本手册中之所有性能指标;
2. 本文数据除特殊说明外, 都是在 $T_a=25^{\circ}\text{C}$ , 湿度 $<75\%$ , 输入标称电压和输出额定负载时测得;
3. 本文所有指标测试方法均依据本公司企业标准;
4. 以上均为本手册所列产品型号之性能指标, 非标准型号产品的某些指标会超出上述要求, 具体情况可直接与我司技术人员联系;
5. 我司可提供产品定制;
6. 产品规格变更恕不另行通知。



新长沣（河北）装备实业有限责任公司

新长沣（河北）装备实业有限责任公司

生产基地: 河北省涿州市开发区火炬南街25号

手机: 15600309099

座机: 0312-3861098

E-mail: saleslyf@chewins.net